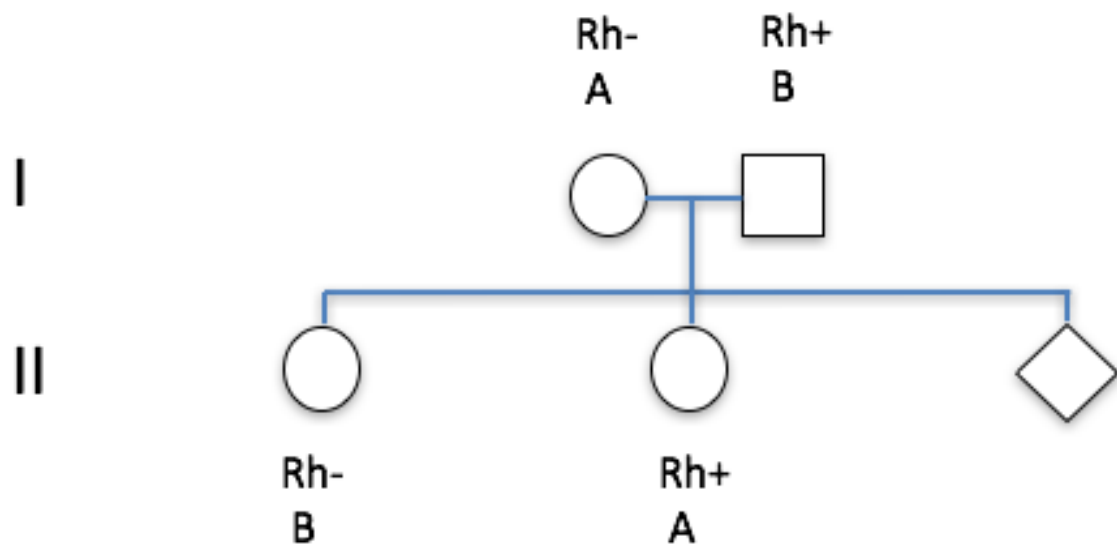


Question 1 (examen 2017)

Le groupe sanguin ABO est déterminé par un gène codant une enzyme.
Le gène est situé sur le chromosome humain 9.

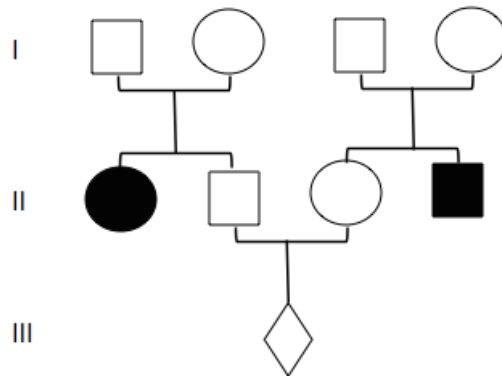


Quelle est la probabilité que l'enfant 3 ait le groupe sanguin B Rh+ ?
(indiquez votre calcul)

Q 2 (examen 2016)

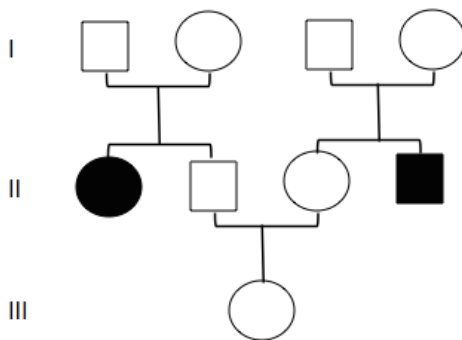
La mucoviscidose est la maladie autosomique récessive la plus fréquente : 1 personne sur 2'000 est atteinte en Europe.

Un homme (II.2) dont la sœur est malade épouse une femme (II.3) dont le frère est malade.



2.1 Quelle est la probabilité a priori que leur premier enfant soit malade ? (2 pt)

Le premier enfant est une fille en bonne santé.



2.2 Sachant quelle est en bonne santé, quel est le risque qu'elle soit porteuse (hétérozygote) ? (3 pt)

2.3 Quel serait le risque pour un deuxième enfant sachant que le premier est en bonne santé ? (inférence bayésienne) (5 pt)
